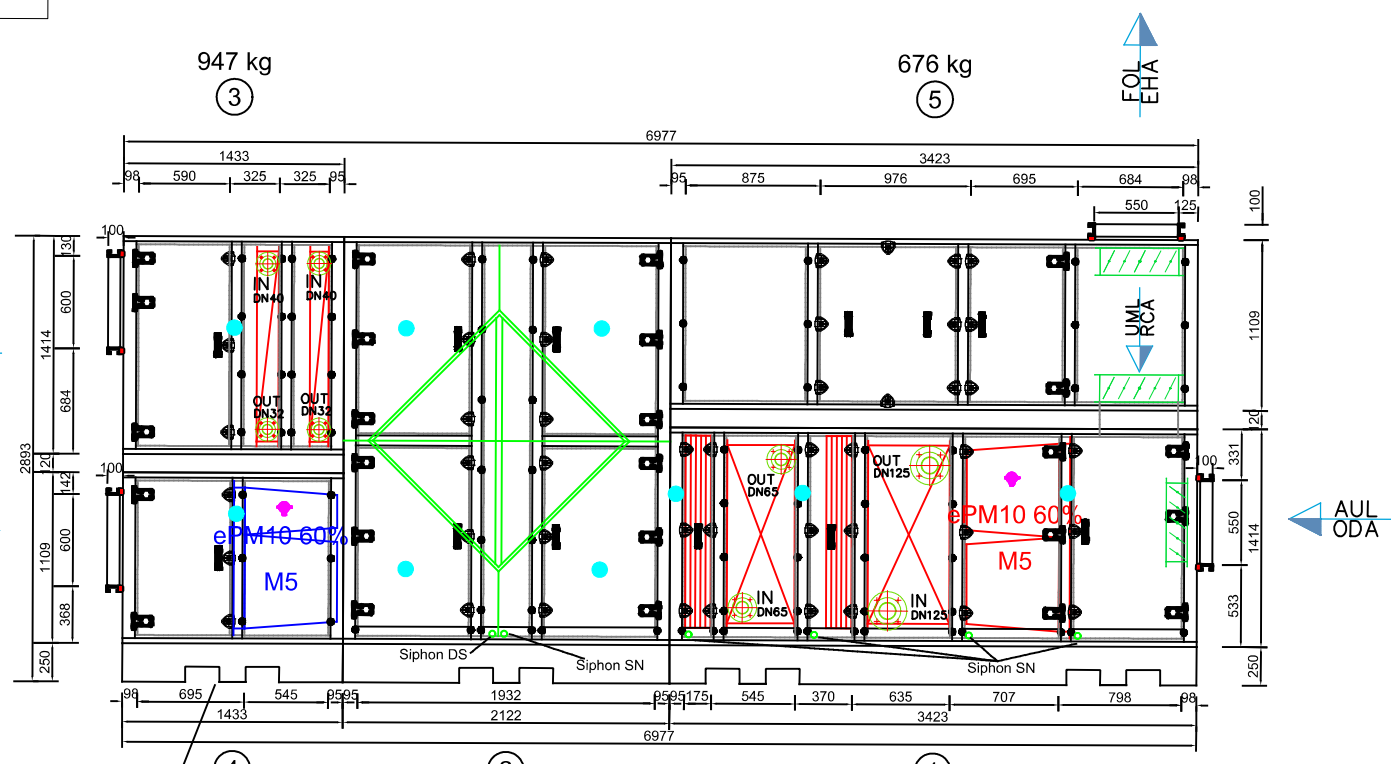


Öffnungen für Hubwagenzinken in Gerätegrundrahmen!

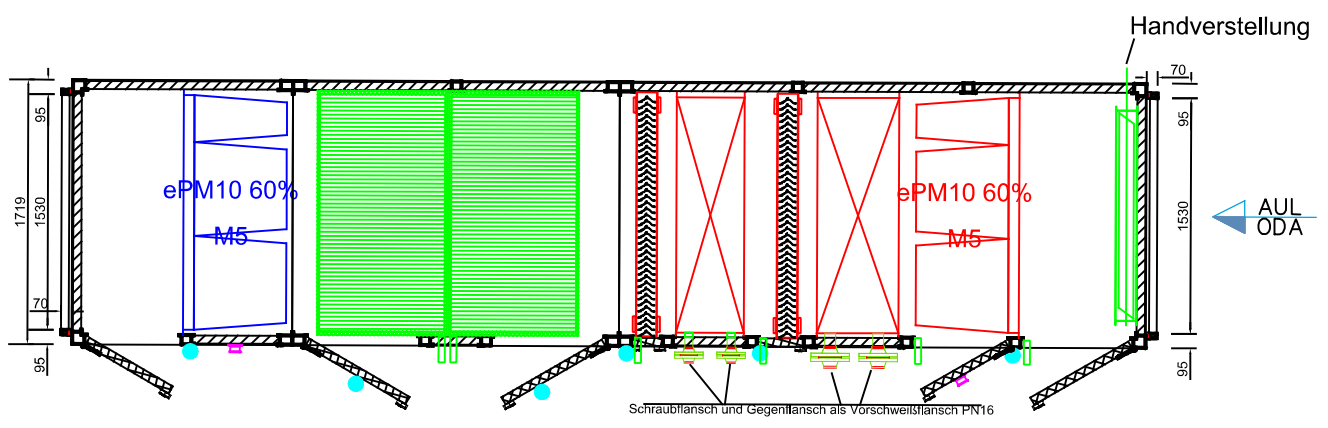
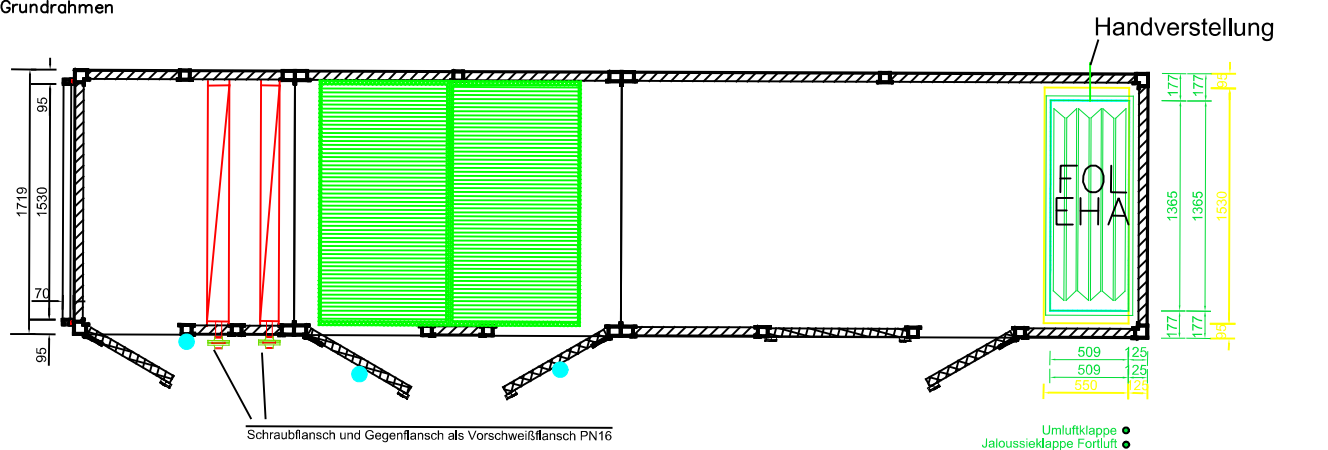
Innen: Ex II 3D T3 Zone22
Außen: ---zonenfrei---

● 1/2" Messöffnung

Alle Anschlussmaße sind lichte Innenmaße.
Umlaufend 30mm SBM-Rahmen.



Aussparung für Hubwagenzinken im Grundrahmen



REV2: Handverstellung statt Stellmotor//keine Enthalpiesteuerung//Zuluftstützen 277 mm höher gesetzt

Halbleiche für Siphons mitliefern



Lieferung in 5 Bauteilen				
Vom Kunden geprüft und genehmigt	Kunde: Winkler und Dünnebier Süßwarenmaschinen GmbH	ROX-Datenblatt: 02037626	Bauart: HYD S Innenaufstellung	Softwareversion: 1.24/4.2
Datum:	Strasse: Ringstraße 1	ROX-Position: 762601	Zuluft: BGR Sonder 14400m3/h 0Pa ext.	Sachbearbeiter: S. Runkel
Stempel u. Unterschrift	Ort: 56579 Rengsdorf		Abluft: BGR Sonder 14400m3/h 0Pa ext.	Datum: 02.02.2026
	Projekt: W863261		Farbton außen: RAL 9001- cremeweiß	
		Anzahl: 1	Farbton innen:	Gewicht: ca. 4350 kg